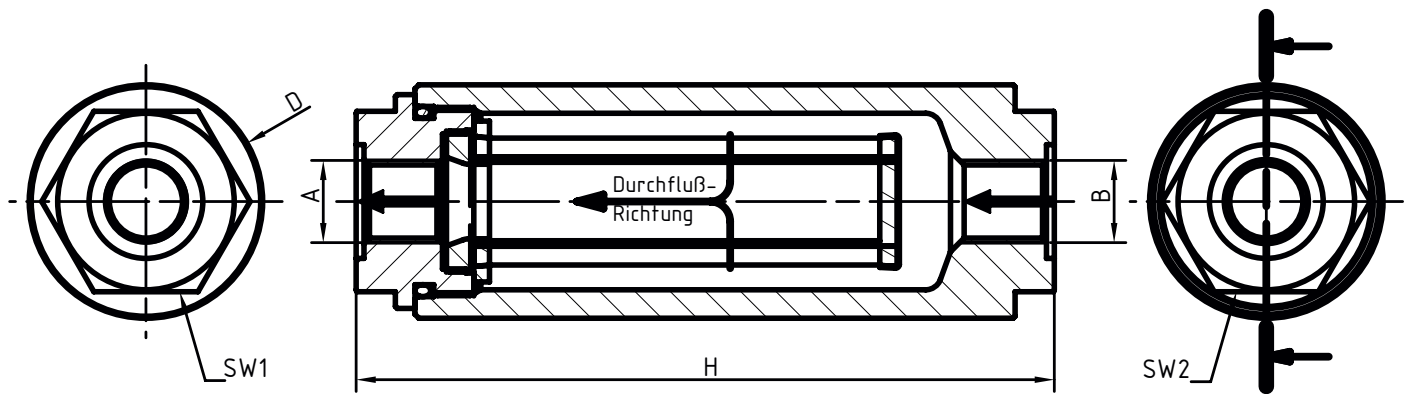
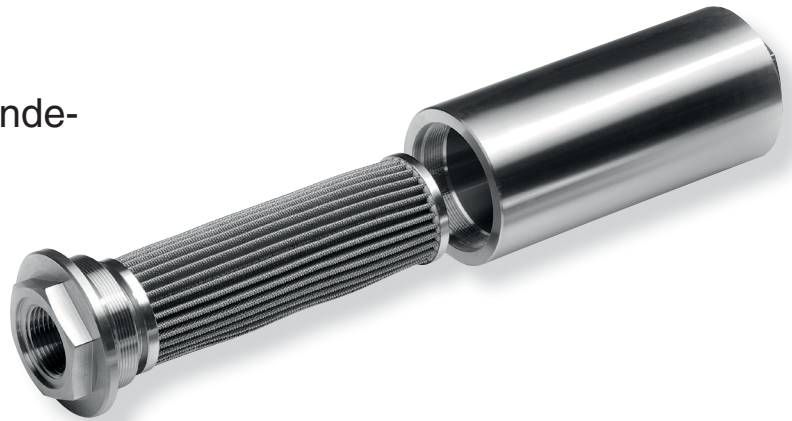


# Leitungsfiter / Inlinefiter / Q = 40 bis 80 l/min geklebt

Alternativ auch mit Außengewinde-Anschlüssen erhältlich



## Werkstoffe

Gehäuse: 1.0553 (S355JO) verzinkt V4A  
 Dichtung: NBR  
 Gewebe: Edelstahl  
 Sonstige: Aluminium / Stahl verzinkt  
 Einsatz: geklebt

## Technische Daten

Betriebsdruck: Stahl 350 bar  
 Temperaturbereich: -20°C bis +80°C  
 Inhalt: (Q max. 40l/min): 0,20 l  
 (Q max. 80l/min): 0,35 l

Artikel Stahl / V4A	Q max.	A / B Ein-Ausgang	D ±0,5	H ±1,5	SW1	SW2	Gewicht	Feinheit
14380 / 14418	40 l/min	BSP G ½"	Ø 59,5	178	SW 46	SW 46	2,12 kg	3 – 500µm
14381 / 14419	40 l/min	BSP G ¾"	Ø 59,5	178	SW 46	SW 46	2,03 kg	3 – 500µm
14382 / 14420	80 l/min	BSP G 1"	Ø 75,0	190	SW 50	SW 50	3,29 kg	3 – 500µm
14383 / 14421	80 l/min	BSP G 1¼"	Ø 75,0	190	SW 55	SW 55	3,31 kg	3 – 500µm
14384 / 14422	80 l/min	NPT ½"	Ø 59,5	178	SW 46	SW 46	2,12 kg	3 – 500µm
14385 / 14423	80 l/min	NPT ¾"	Ø 59,5	178	SW 46	SW 46	2,03 kg	3 – 500µm
14386 / 14424	80 l/min	NPT 1"	Ø 75,0	190	SW 50	SW 50	3,29 kg	3 – 500µm
14387 / 14425	80 l/min	NPT 1¼"	Ø 75,0	190	SW 55	SW 55	3,31 kg	3 – 500µm

\* Andere Anschlüsse auf Anfrage möglich.



## microfilter gmbh

Robert-Bosch-Straße 9 • D-74632 Neuenstein  
 T: +49 (0) 79 42/756 30-0 • F: +49 (0) 79 42/756 30-290  
 www.microfilter.de • info@microfilter.de

Freimaßtoleranzen nach DIN ISO 2768-m  
 V2 (Stand 28.05.2013)

Technische und maßliche  
 Änderungen vorbehalten